



**Recomendada por  
expertos en todo el mundo**

**CERTIFICADA • CALIDAD EO • CONFIABILIDAD**

## **BOMBAS DE GASOLINA EN LÍNEA UNIVERSALES**

**US Motor Works ofrece una línea completa de Bombas de Gasolina Universales para satisfacer todas sus necesidades de suministro de gasolina.**

- Múltiples configuraciones de montaje
- Alta y Baja presión
- 100% Probadas en EUA



**Diseñadas, probadas  
e inspeccionadas  
en los EUA**

**MAX COOLING KITS • KITS CON BANDA DE TIEMPO • BOMBAS DE AGUA • BOMBAS DE GASOLINA • EMBRAGUES DE VENTILADOR**

**USMWPRO.COM**



ENERGIZADO POR



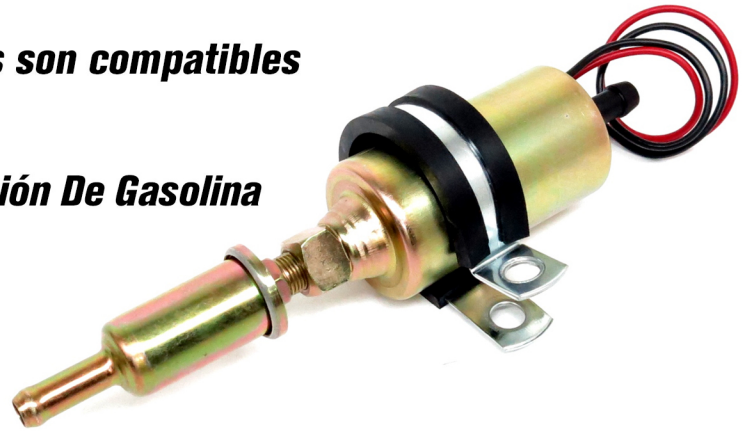


CERTIFICADA • CALIDAD EO • CONFIABILIDAD

# BOMBAS DE GASOLINA EN LÍNEA UNIVERSALES

**Nuestras bombas de gasolina universales son compatibles con una amplia gama de combustibles.**

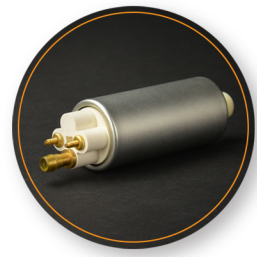
**Gasolina • Diesel Fuel • Carburetor • Inyección De Gasolina**



◀ **USEP8012HPT**  
Presión: 5-9 PSI  
Flujo: 110 LPH

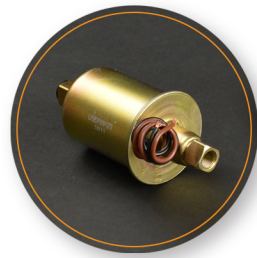


◀ **USEP8016HPT**  
Presión: 2.5-4.5 PSI  
Flujo: 110 LPH



◀ **USEP2182**  
Presión: 90 PSI  
Flujo: 160 LPH

◀ **USEP8004**  
Presión: 4-6 PSI  
Flujo: 150 LPH



◀ **USEP8012S/SP/SF**  
Presión: 5-9 PSI  
Flujo: 100 LPH

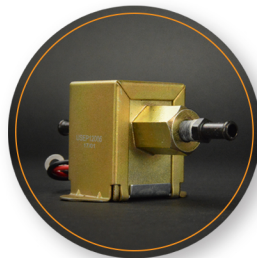


◀ **USEP8016S/SP/SF**  
Presión: 2.5-4.5 PSI  
Flujo: 100 LPH

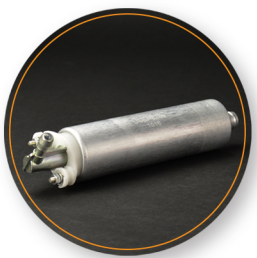
◀ **USEP84070**  
Presión: 4-6 PSI  
Flujo: 180 LPH



◀ **USEP12217**  
Presión: 6-9 PSI  
Flujo: 110 LPH

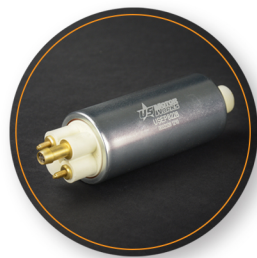


◀ **USEP12005**  
Presión: 4-6 PSI  
Flujo: 90 LPH



◀ **USEP12043**  
Presión: 2-4 PSI  
Flujo: 80 LPH

◀ **USEP8289**  
Presión: 95 PSI  
Flujo: 150 LPH

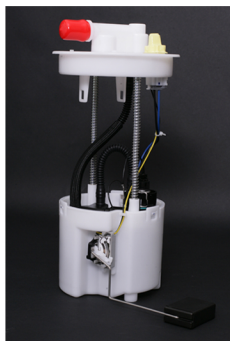


◀ **USEP12045**  
Presión: 5-9 PSI  
Flujo: 110 LPH

◀ **USEP8228**  
Presión: 100 PSI  
Flujo: 150 LPH

**Más suministro de gasolina...**

**USMW Professional Series ofrece una amplia gama de bombas de gasolina para autos domésticos e importados.**



Visite nuestro Pro Tech Center para obtener los últimos consejos técnicos, boletines de productos y más.  
[usmotorworks.com](http://usmotorworks.com)